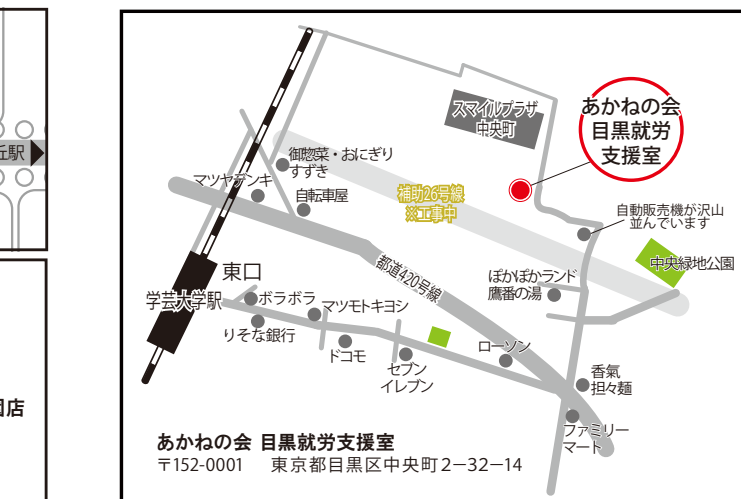
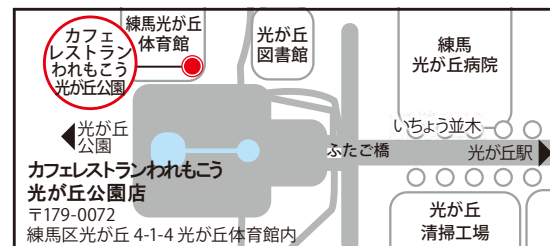


ご案内図



お問い合わせ先

あかねの会 本部(われもこうビル 5F)
TEL：03-3577-7421
FAX：03-3577-7426

発達支援室 春日町教室 TEL：03-5933-9209
発達支援室 大泉教室 TEL：03-3921-3105
発達支援室 練馬教室 TEL：03-6914-7515

就労支援室 はばたき TEL：03-3577-7330
就労支援室 かがやき TEL：03-5848-2483
さをり工房われもこう TEL：03-5848-7102
あかねっこ弁当 TEL：03-5848-6139

目黒就労支援室

TEL：03-3794-5194

コミュニティカフェなごみ

TEL：03-5848-2481

カフェレストランわれもこう光が丘公園店

TEL：03-6904-0990

練馬区役所売店あかり

TEL：03-3994-6728

生活支援部

TEL：03-3577-0508

生活介護事業所みのり

TEL：03-5933-9208

移動支援事業所おでかけ

TEL：03-3577-8591

日中一時支援事業所ひだまり

相談支援事業所あかり

TEL：03-5848-3061

総合窓口メールアドレス
info@akanenokai.com

あかねの会ホームページ
www.akanenokai.com

ホームページはQRコード
からでも閲覧できます。



社会福祉法人 あかねの会

since 1996/11/15

障がい者を納税者に
～ 自分らしく生きるために ～



●あかねの会の目指すもの

障がいがあっても社会の一員として、当たり前のように働いて納税する。

障がいがあっても一人の人間として、自分らしく生きる。

障がいがあっても「われもこう」のように誰かの為に役に立つ人になる。

あかねの会は、これらが実現できるよう、あきらめない支援をしていきます。

●ロゴマークの意味

通称 A マーク。
グループホームの屋根のイメージです。この屋根の下で「ありがとう」「ごめんなさい」を言いながら暮らすうちに心の鐘が鳴り始めます。
心の鐘を鳴らしながら“われもこう”のような生き方ができる様、あかねの会では支援していきます。

●われもこう

昔 天子様が野摘みに出られた
天子様は赤や黄の咲き乱れた花をお摘みになられた
「わたしも摘んでください
あなたの役に立ちたい」
と小さな声が聞こえた
そこには暗赤色の花らしくない
目立たない“われもこう”があった
「わたしも摘んで下さい」
「わたしもあなたの役に
立つことを願っています」

“われもこう”のこの願いは知的障がいを持つ人達の願いに通じる
目立たない花 花らしくない花
でも わたしだって 何かの役に立ちたい
自分の持分を咲ききって 枯れていきたい
『われもこう』のように、誰かのために何かの役に立っているという生きがいをもって生きていけるように職員も利用者も、日々努力しています。

理事長 吉田 由紀子

法人

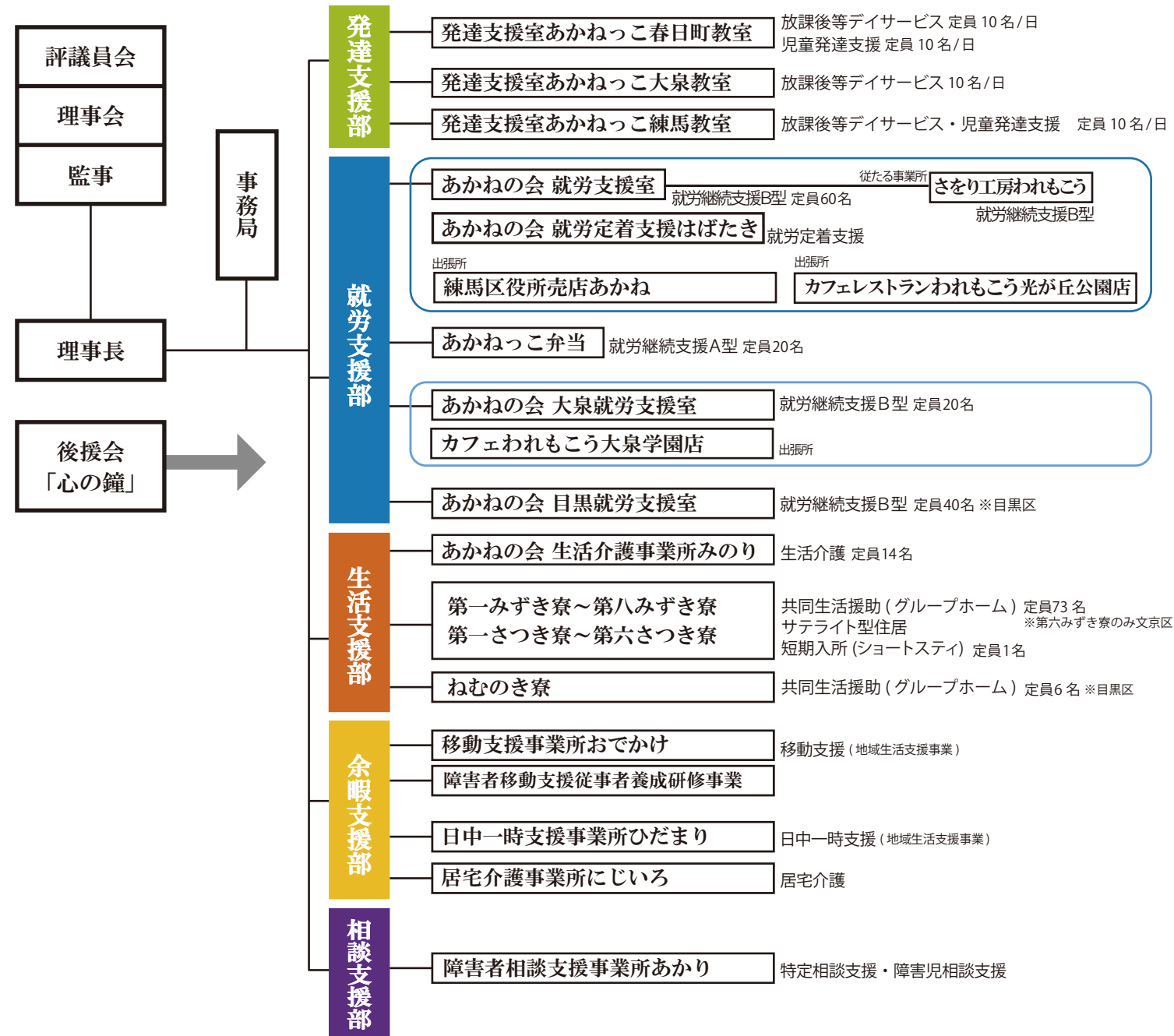
相談

発達

就労

生活

余暇



平成 6 年 2 月 ● 言語教室発足（※現 発達支援室）
8 年 11 月 ● あかねの会として発足
12 年 4 月 ● 自立訓練室発足（※現 就労支援室）
13 年 9 月 ● 特定非営利活動法人認可
12 月 ● グループホーム事業開始、みずき寮 開設
14 年 10 月 ● 第二みずき寮 開設
15 年 5 月 ● 第三みずき寮 開設
16 年 2 月 ● 第四みずき寮 開設
4 月 ● 練馬区役所売店あかね 開設
17 年 1 月 ● 第五みずき寮 開設
2 月 ● 第六みずき寮 開設
2 月 ● 言語教室 大泉教室 開設
18 年 2 月 ● 第七みずき寮 開設
3 月 ● 社会福祉法人認可
19 年 4 月 ● 第八みずき寮 開設
20 年 4 月 ● 就労移行支援・就労継続支援B型事業認可
21 年 4 月 ● 移動支援事業認可、おでかけ 開設
6 月 ● 日中一時支援事業認可、ひだまり 開設
10 月 ● 全事業社会福祉法人化
22 年 4 月 ● 自立訓練（生活訓練）事業認可、自立訓練室 開設
4 月 ● 児童デイサービス事業認可（春日町教室・大泉教室）
7 月 ● 第一・第二さつき寮 開設
11 月 ● 就労支援室ビル（われもこうビル）竣工
11 月 ● レストランわれもこう 開店
23 年 5 月 ● 居宅介護事業認可、にじいろ 開設
7 月 ● 移動支援従業者養成研修事業認可

24 年 7 月 ● 第三さつき寮 開設
8 月 ● 短期入所 開設
25 年 1 月 ● あかねっこ弁当（就労継続支援A型）開設
1 月 ● カフェレストランわれもこう光が丘公園店 開店
4 月 ● 障害者相談支援事業認可、あかり 開設
26 年 4 月 ● 高松就労支援室・清水実習所（就労継続支援B型）開設
5 月 ● 発達支援室あかねっこ練馬教室 開設
27 年 10 月 ● あかねっこ弁当従たる事業所いろいろ 開設
28 年 3 月 ● 就労支援室 就労継続支援B型従たる事業所さをり工房 開設
4 月 ● 第四さつき寮 開設
6 月 ● カフェレストランわれもこう目黒店（就労継続支援A型）開設
29 年 4 月 ● 発達支援室あかねっこ北千住教室 開設
7 月 ● 目黒就労支援室（清水実習所）移転、開設
8 月 ● なごみ工房 開設 ※高松就労支援室廃止、就労支援室就労継続支援B型従たる事業所として
10 月 ● 第五さつき寮 開設
11 月 ● 生活介護事業所みのり 開設
31 年 3 月 ● 第六さつき寮 開設
4 月 ● ねむのき寮 開設
4 月 ● カフェわれもこう大泉学園店 開店
令和2年3月 ● なごみ工房・いろいろ事業所 廃止
12 月 ● あかねの会 就労支援室（就労移行）廃止
令和3年2月 ● 発達支援室あかねっこ大泉教室 移転
3 月 ● 発達支援室あかねっこ北千住教室 廃止
3 月 ● カフェレストランわれもこう目黒店 廃止
3 月 ● あかねの会 大泉就労支援室 開設

障がい者を納税者に ～ 自分らしく生きるために ～



就労 / あかねっこ弁当
お弁当の詰め合わせ作業している様子

就労支援

就労支援室はばたき・かがやき
さをり工房われもこう
大泉就労支援室
目黒就労支援室
あかねっこ弁当
カフェレストランわれもこう光が丘公園店
カフェわれもこう大泉学園店
練馬区役所地下売店あかね
コミュニティカフェなごみ



就労 / 就労支援室かがやき
屋上農園にて、農作業している様子



就労 / さをり工房
さをり織りしている様子

生活支援

第一みずき寮～第八みずき寮
第一さつき寮～第六さつき寮
ねむのき寮
生活介護事業所みのり

相談支援

障害者相談支援事業所あかり

余暇支援

移動支援事業所おでかけ
日中一時支援事業所ひだまり
居宅介護事業所にじいろ

発達支援

発達支援室あかねっこ
春日町教室
大泉教室
練馬教室



生活 / グループホーム正月旅行
シンフォニークルージングの様子



法人全体 / 第 23 回心の鐘コンサート
音楽クラブと手話クラブが共演している様子



発達 / 春日町教室
作業療法士（OT）による個別指導の様子



余暇 / 後援会主催野外活動
いちご狩りの様子