

# 令和2年12月の予定



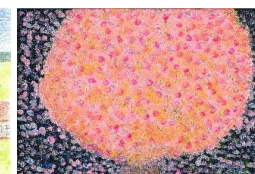
月	火	水	木	金	土	日
	1	2	3	4	5	6
					＊工作・けん玉(①13:00～ ②14:30～)	＊手話(9:30～)
7	8	9	10	11	12 ☺み	13
					＊社会学習(18:00～)	＊ダンス(9:30～)
14	15	16	17	18	19	20
					＊ダンス(13:00～) ＊スピーチ(19:00～)	＊音楽(9:30～)
21	22	23	24	25	26 ☺み	27
					＊アート(13:00～)	
28	29	30	31			
	就労支援室 発達支援室 休み(～1/3)		グループホーム正 月旅行 (～1/3)			
＊カフェ目黒は土・日・月曜日と祝日は休みとなります ＊☺みのある日は、生活介護みのりの土曜日・祝日の開所日です。						

## 令和3年 われもこうカレンダー 完成しました！

利用者の方々の絵を使ったカレンダーを今年も作成しました。カレンダーの絵を募集したところ、大勢の皆さんに応募いただきました。このカレンダーは絵を見ていただくだけでなく、彼らの絵に込めた想いを世の中に発信していきたいと考えて作成しています。ぜひ、身近に飾って、彼らの想いを日々感じてください。

一部500円、各事業所等で販売しています。お問い合わせは事務局まで。

★お問合せ：あかねの会事務局 TEL:03-3577-7421



### 第2回 スープレシピコンクール開催

昨年に引き続き、あかねの会製造の「野菜たっぷりスープ」「きのこまるやかスープ」を使ったレシピを募集します。受賞者には賞品もご用意します。ふるってご応募下さい！

※詳しくはチラシをご覧ください

＊お問合せ：あかねの会事務局  
TEL：03-3577-7421

### 家族会・保護者会 ご報告



10月中旬より、発達、就労、生活支援部にて家族会・保護者会を順次開催しました。例年は春と秋の2回開催していましたが、今年度は新型コロナの影響で春が開催できず、今回が1回目となりました。感染防止のため密になることを避け、事業所を分けて行ったり、リモートで行ったりと工夫をしての開催でした。時節柄、大勢で集まることは難しいですが、やはりご家族、親御様のお顔を見て、近況を伺えるのは理解が深まる機会だと改めて感じました。様々な制約があったため、伝わりにくかったこともあったかと思えます。ご質問等ありましたら、ご利用事業所の支援員や世話人などにご連絡をお願いいたします。